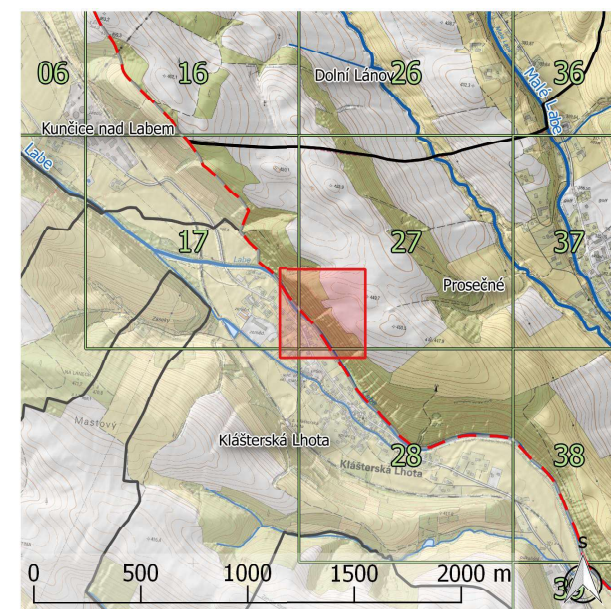
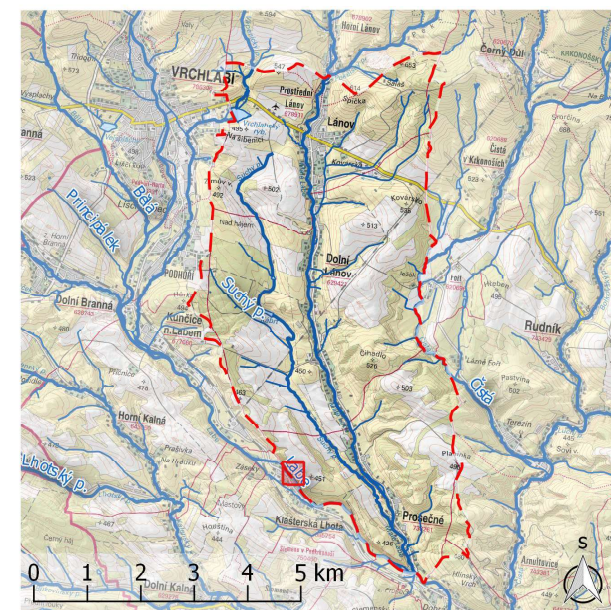


Číslo návrhu: 27-18

Typ: Eroze - vysoká priorita opatření

Popis situace: Strž s ČZE, v rámci desítek let dojde k její propagaci výše

Stručný popis návrhu: Prozatím dostačuje ochrana travnatým pásem, do budoucna vhodná stabilizace např. dřevěnými přehrázkami

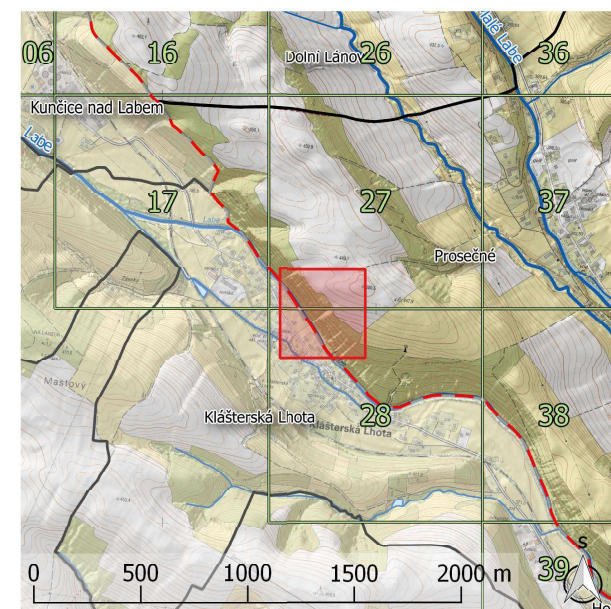
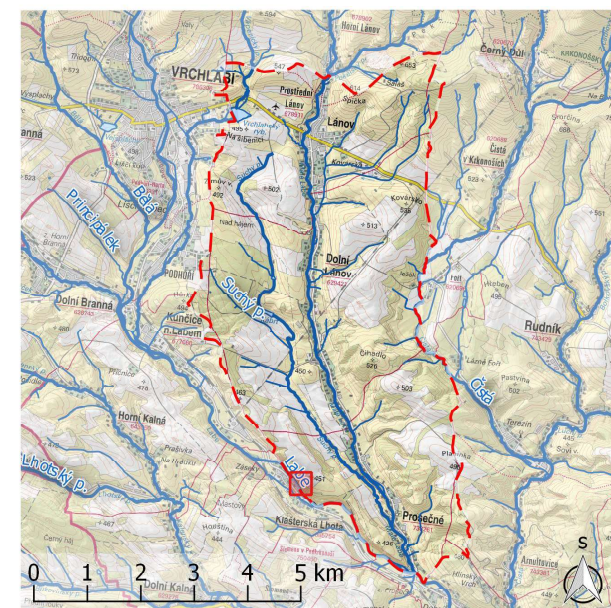


Číslo návrhu: 28-20

Typ: Eroze - vysoká priorita opatření

Popis situace: Strž s ČZE, v rámci desítek let dojde k její propagaci výše

Stručný popis návrhu: Prozatím dostačuje ochrana travnatým pásem, do budoucna vhodná stabilizace např. dřevěnými přehrázkami

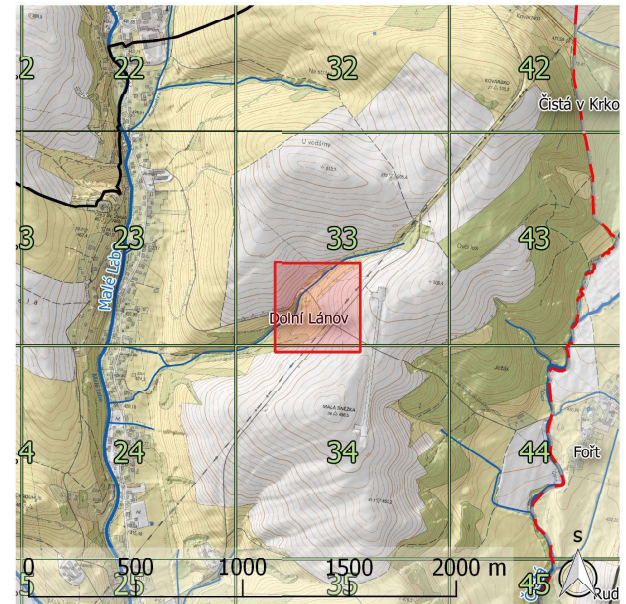
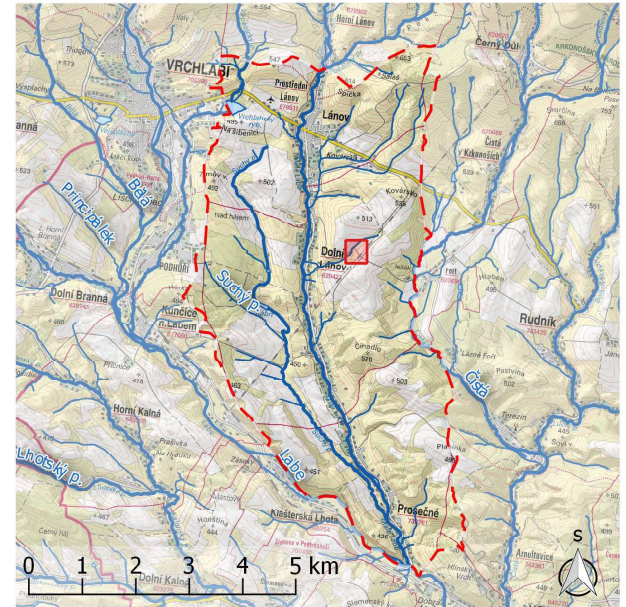
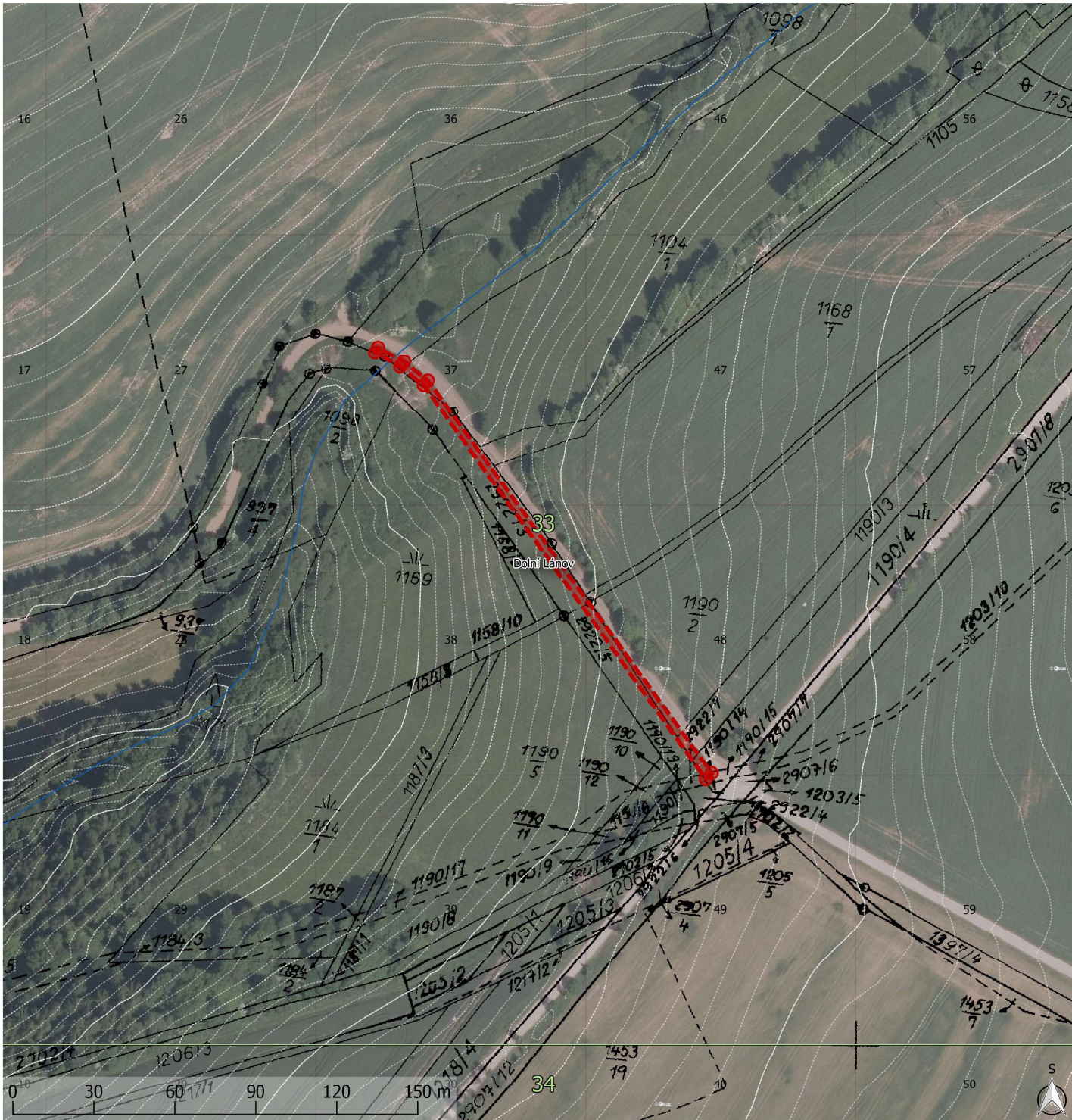


Číslo návrhu: 33-38

Typ: Cesta

Popis situace: Chybný svodný příkop

Stručný popis návrhu: Vybudování svodného příkopu

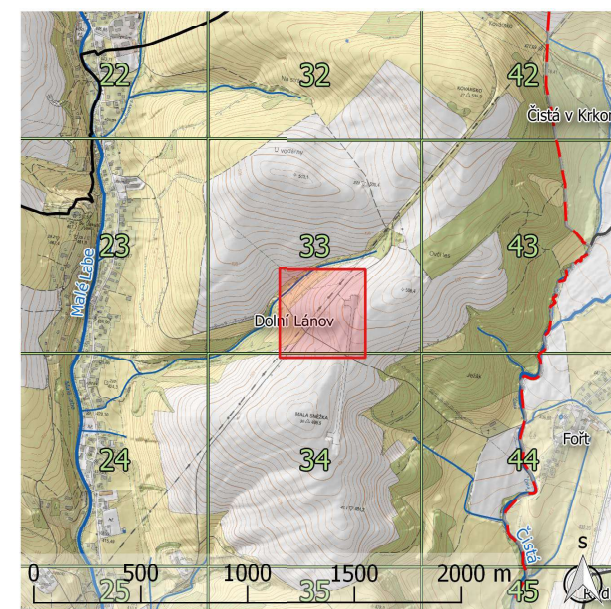
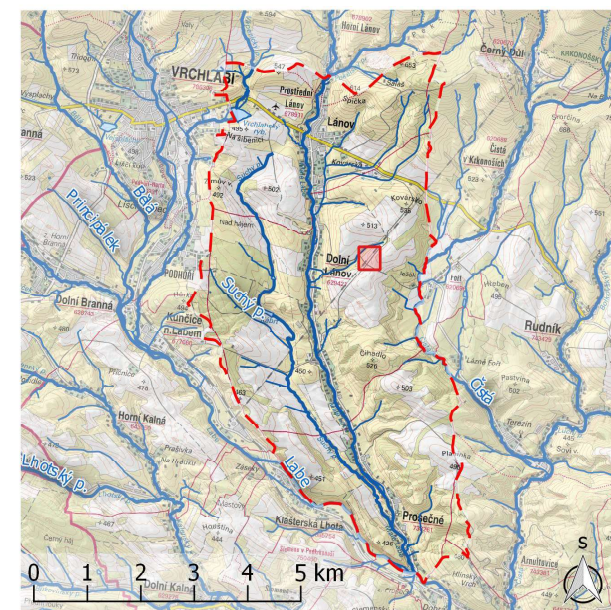


Číslo návrhu: 33-58

Typ: Cesta

Popis situace: Chybějící svodný příkop

Stručný popis návrhu: Vybudování svodného příkopu

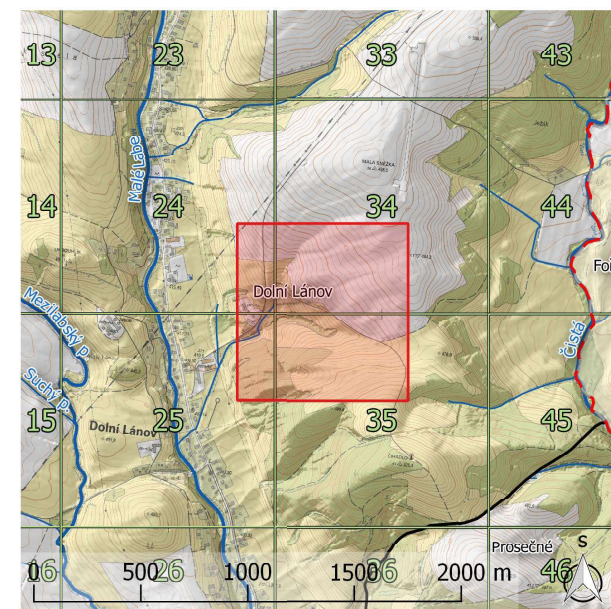
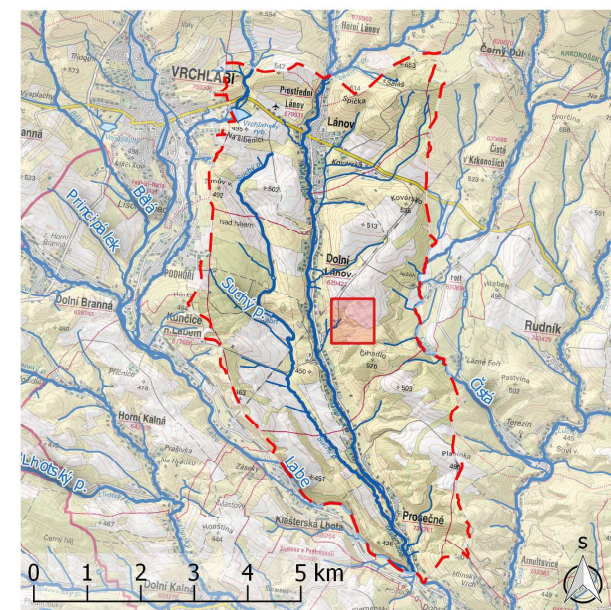
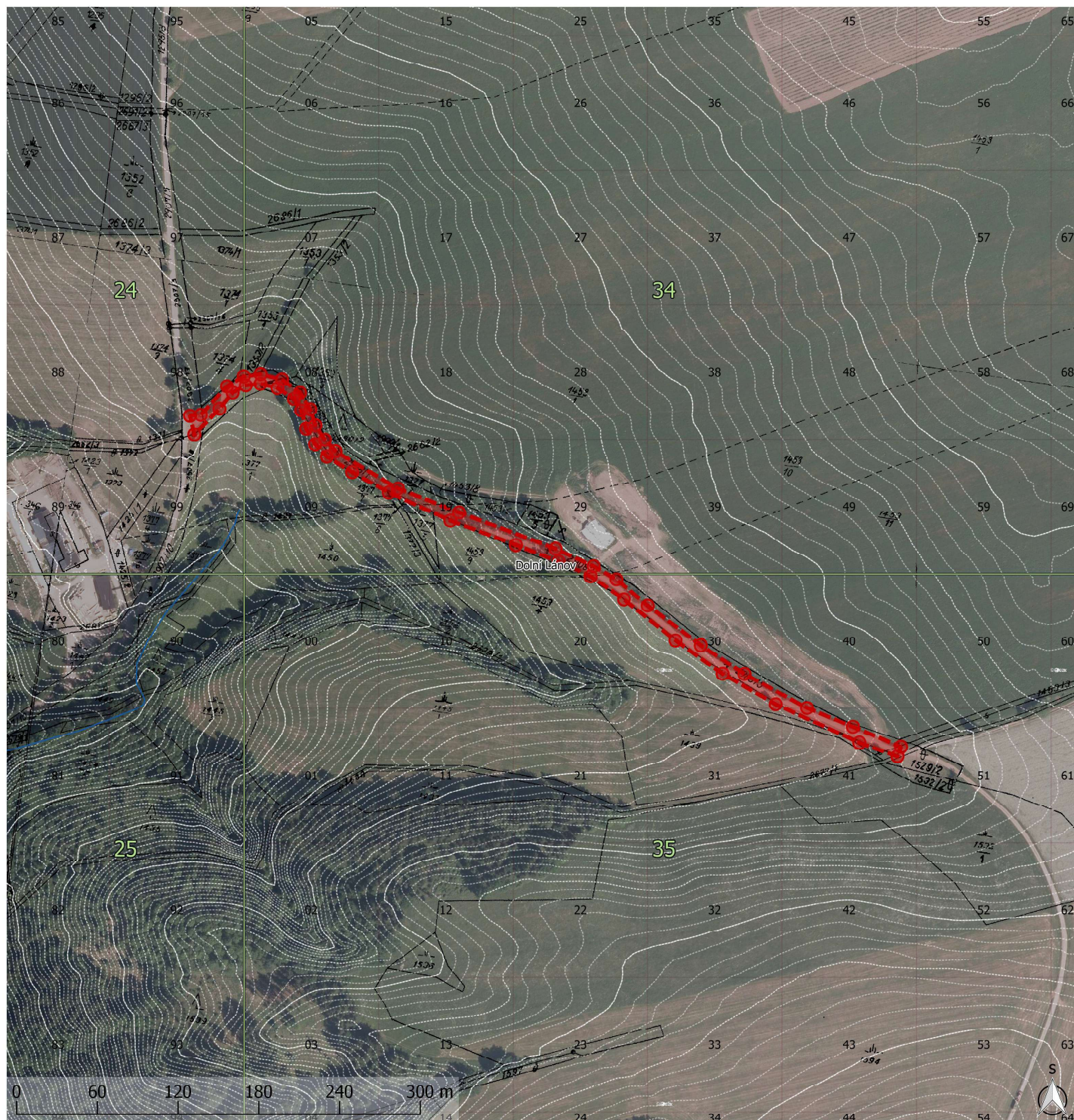


Číslo návrhu: 34-29

Typ: Cesta

Popis situace: Polní cesta ve špatném technickém stavu

Stručný popis návrhu: Rekonstrukce polní cesty

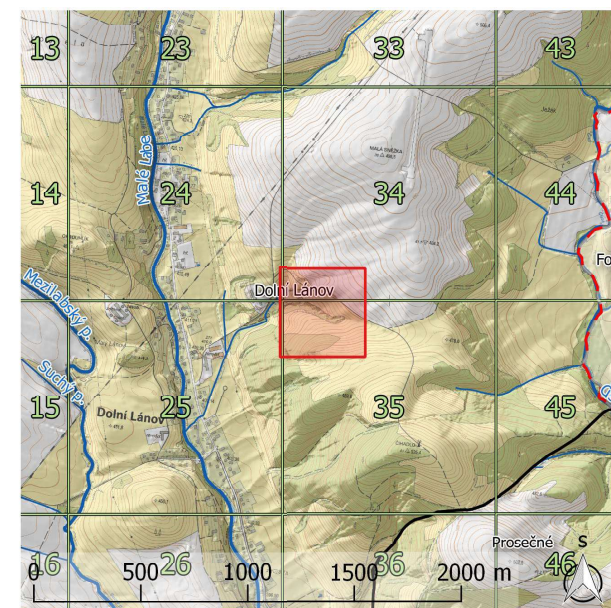
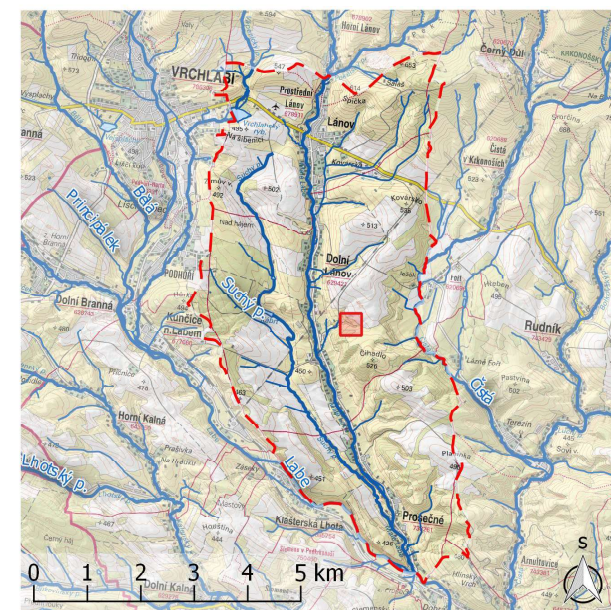


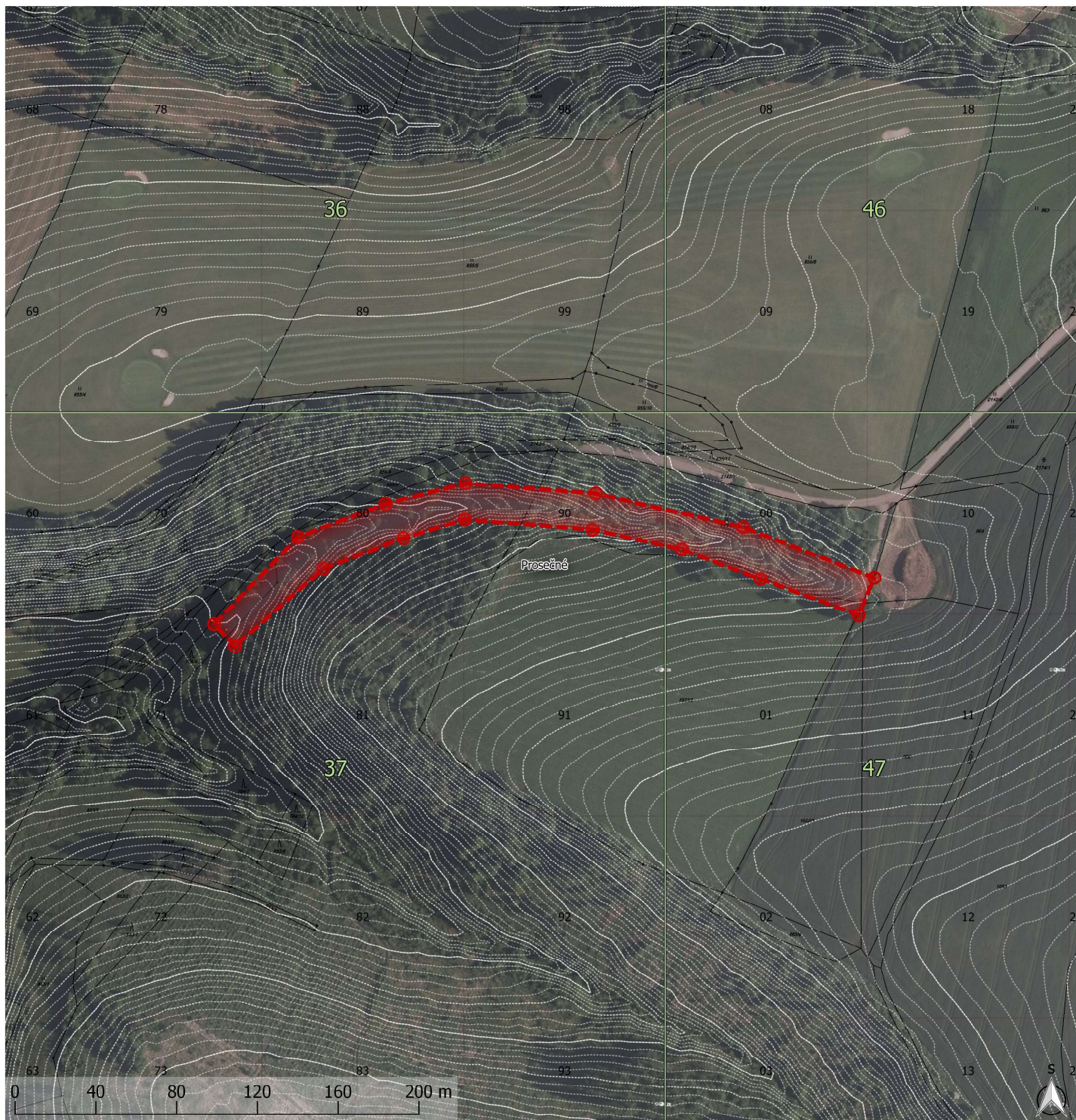
Číslo návrhu: 35-10

Typ: Eroze - střední prioritá opatření

Popis situace: Výrazná strž s aktivním ČZE

Stručný popis návrhu: Stabilizace, např. dřevěnými přehrázkami



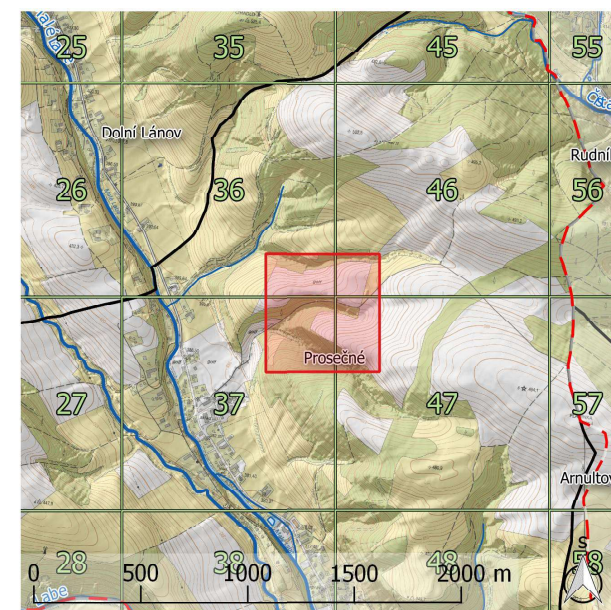
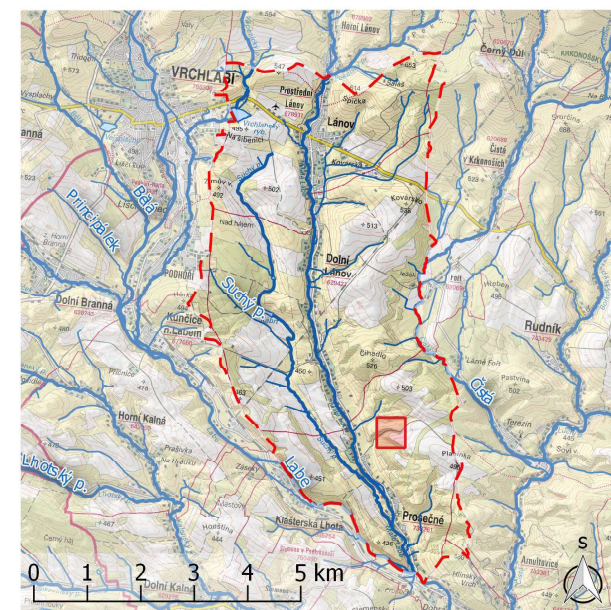


Číslo návrhu: 37-90

Typ: Eroze - vysoká priorita opatření

Popis situace: Velmi výrazná strž s aktivními svahy a ČZE

Stručný popis návrhu: Nutné stabilizovat, např. dřevěnými přehrázkami

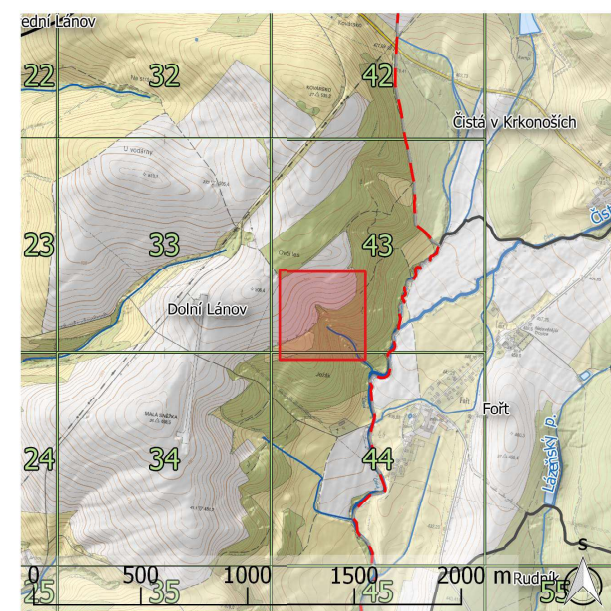
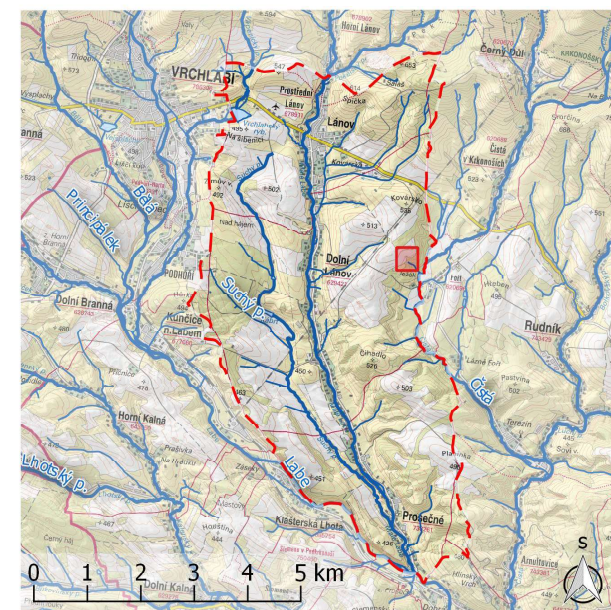


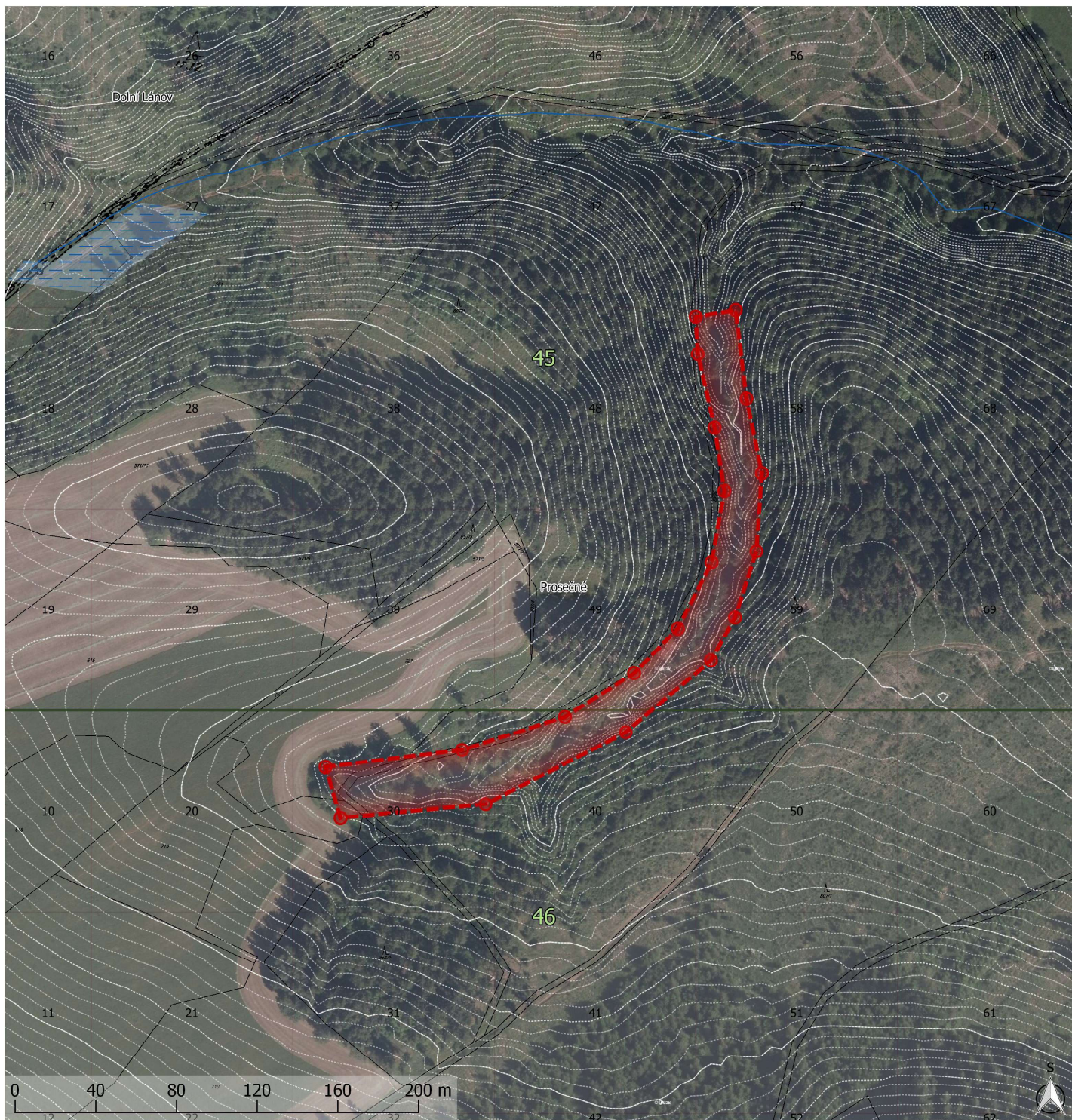
Číslo návrhu: 43-28

Typ: Eroze - vysoká priorita opatření

Popis situace: Strž s ČZE

Stručný popis návrhu: Stabilizace, např. dřevěnými přehrázkami



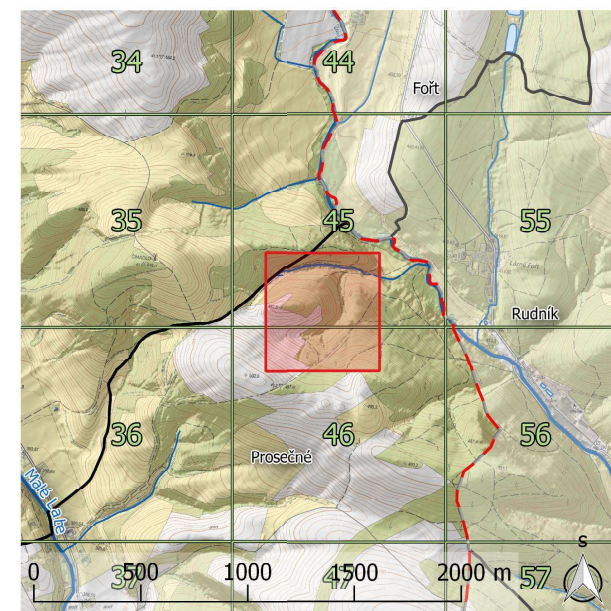
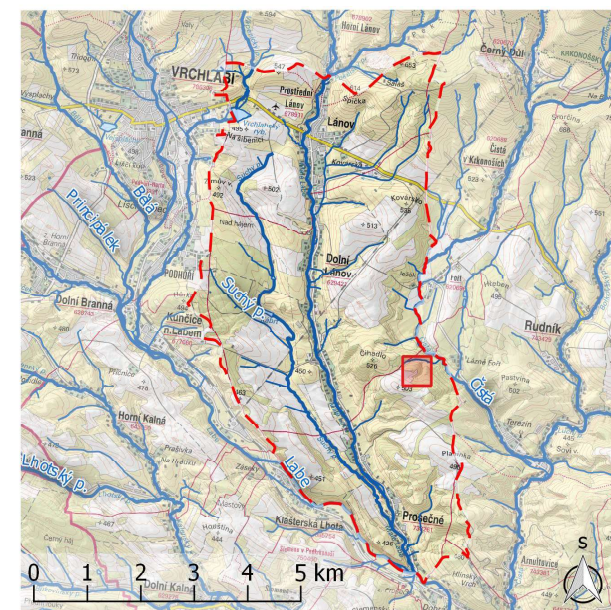


Číslo návrhu: 45-49

Typ: Eroze - vysoká priorita opatření

Popis situace: Strž s výrazným ČZE

Stručný popis návrhu: Stabilizace, např. dřevěnými přehrázkami

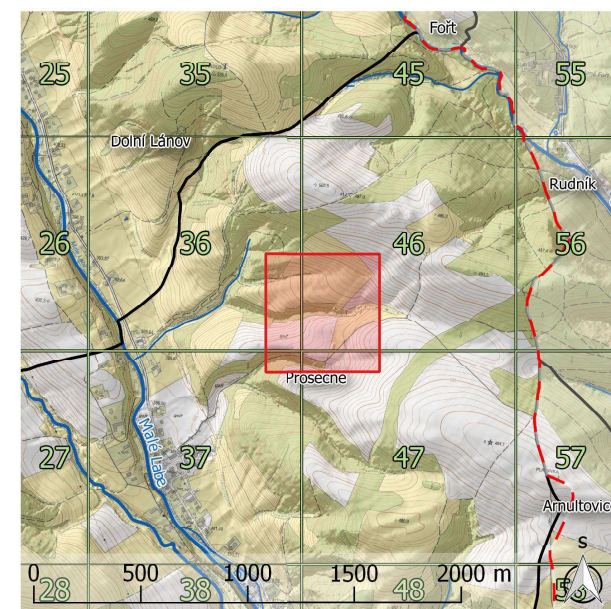
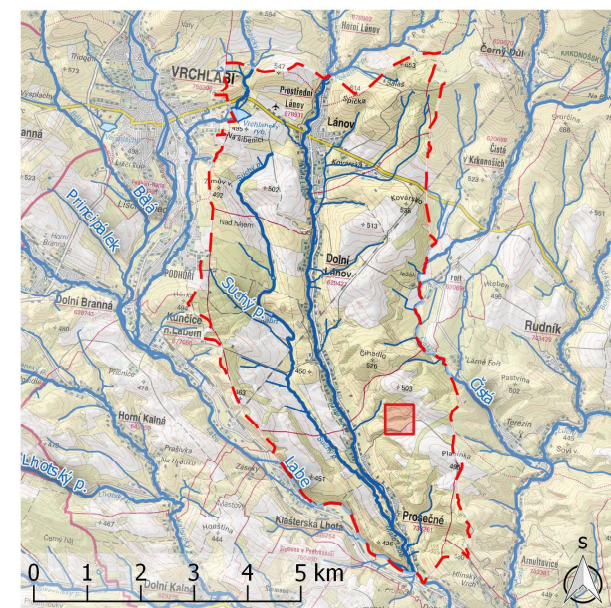


Číslo návrhu: 46-18

Typ: Eroze - střední prioritá opatření

Popis situace: Strž s aktivní svahovou činností

Stručný popis návrhu: Stabilizace např. dřevěnými přehrázkami

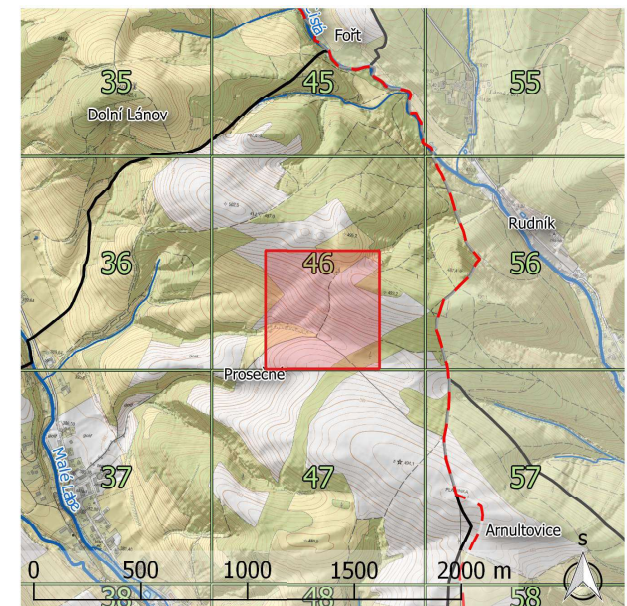
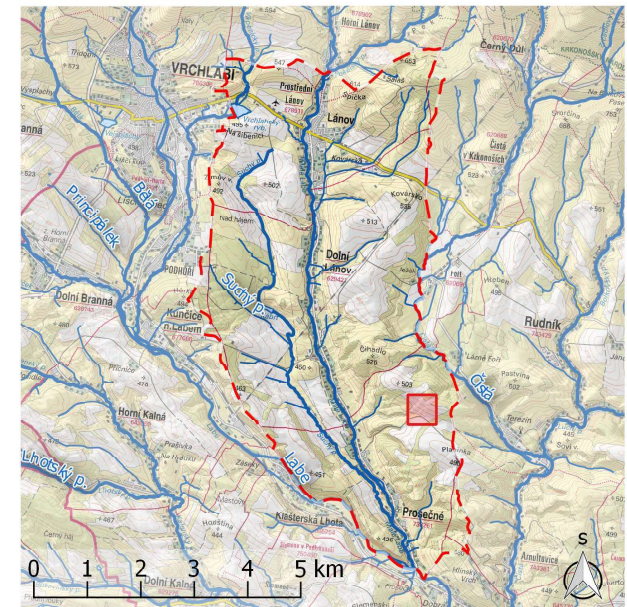


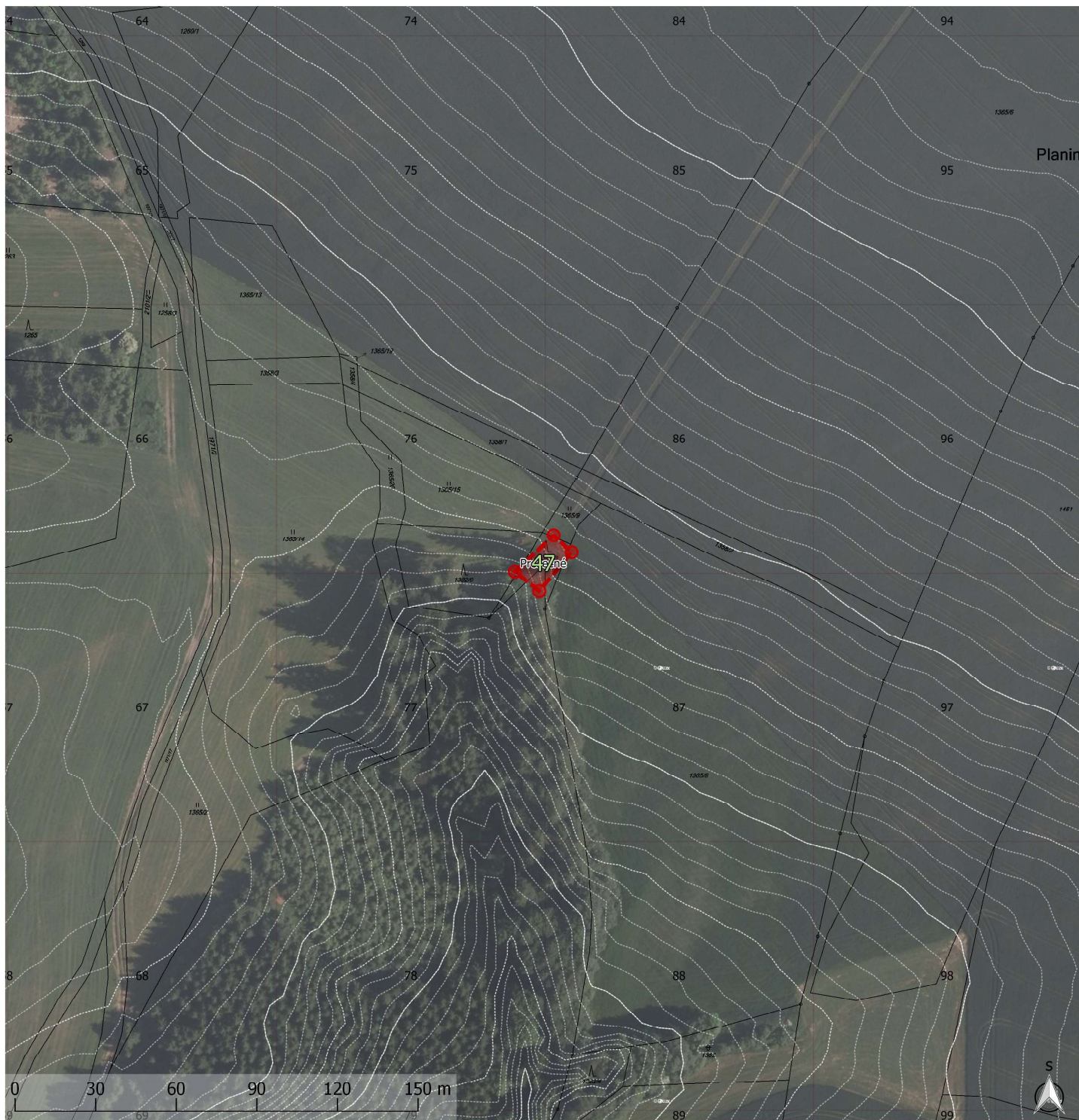
Číslo návrhu: 46-57

Typ: Cesta

Popis situace: Polní cesta poškozená vodní erozí

Stručný popis návrhu: Rekonstrukce polní cesty



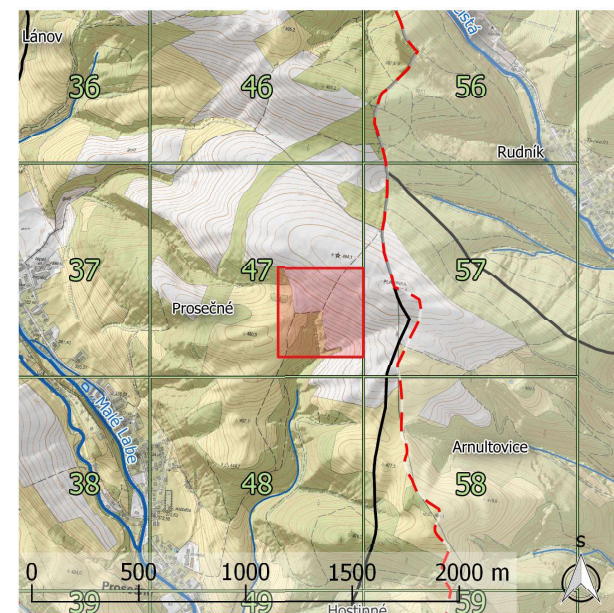
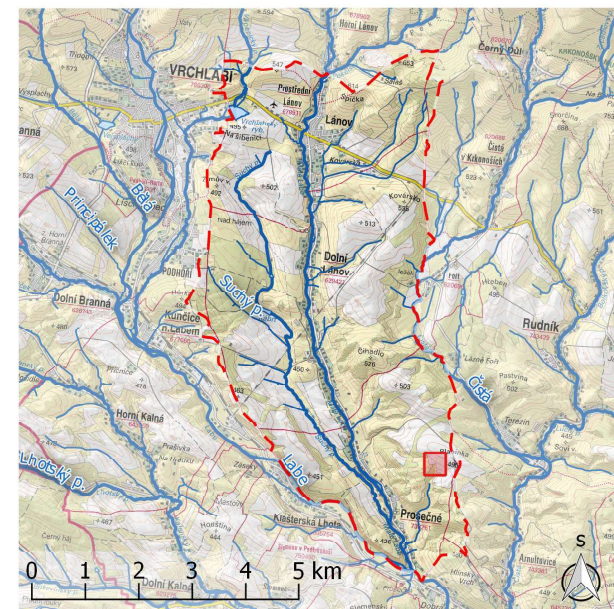


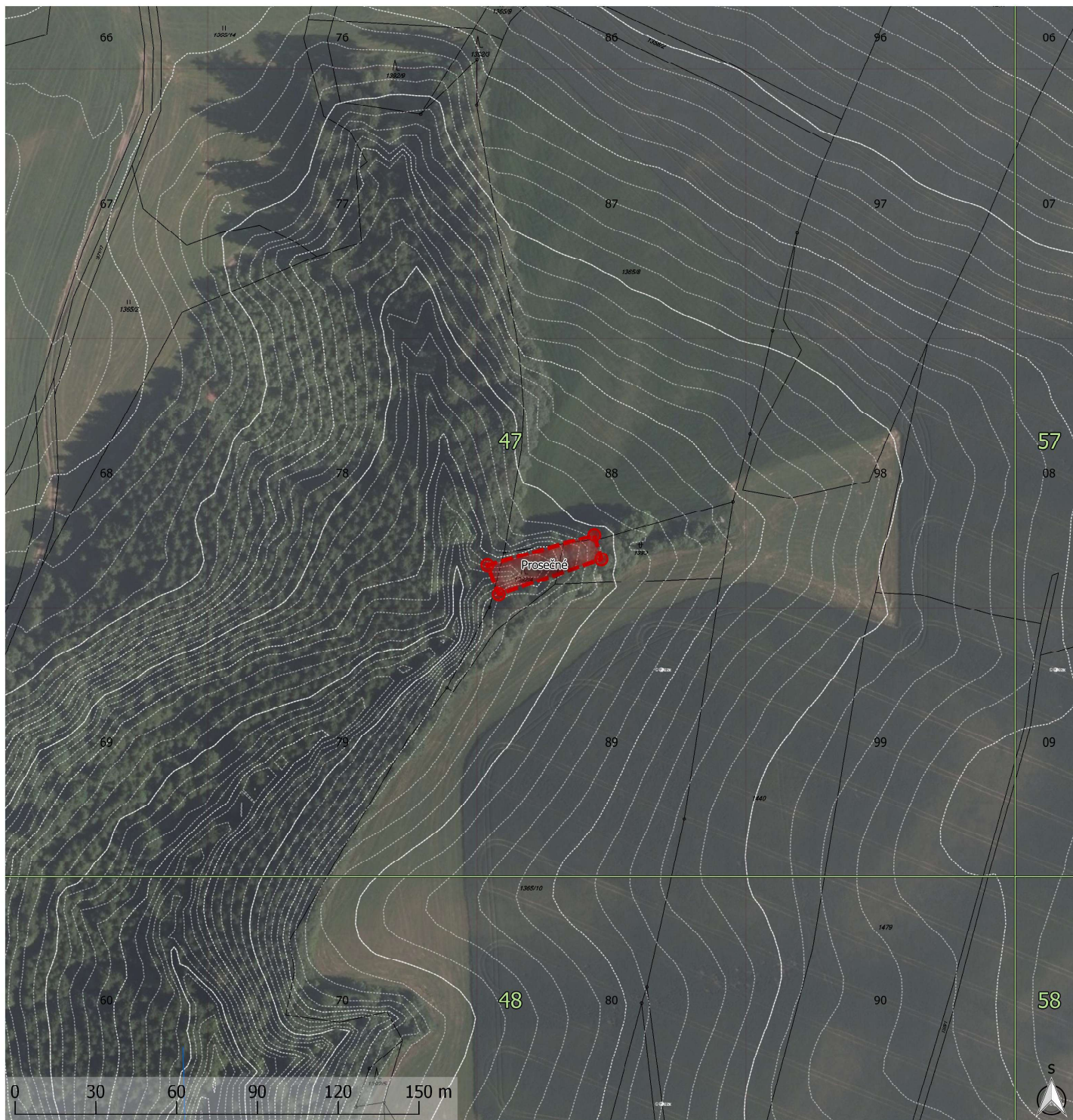
Číslo návrhu: 47-86

Typ: Eroze - vysoká priorita opatření

Popis situace: ČZE

Stručný popis návrhu: Místní stabilizace, např. dřevěnými přehrázkami



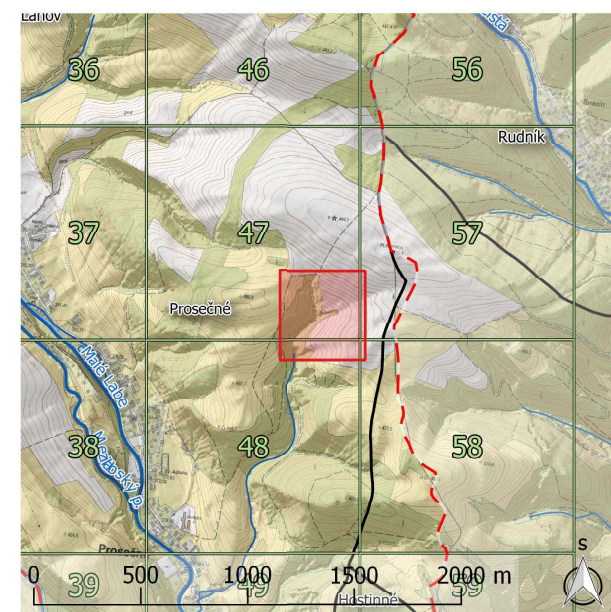
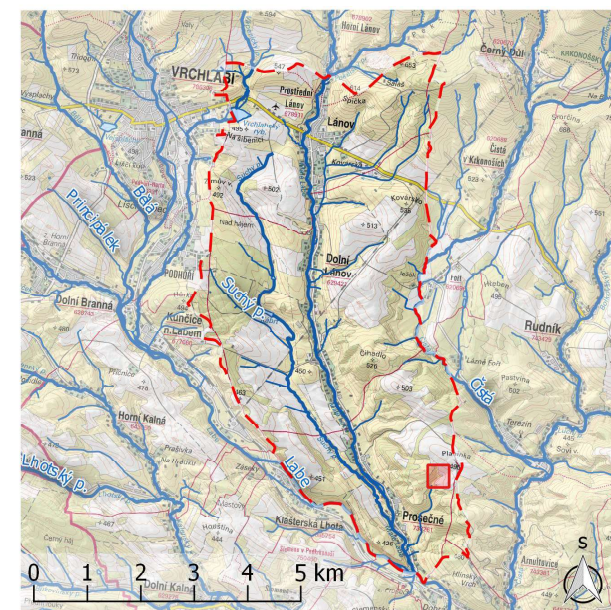


Číslo návrhu: 47-88

Typ: Eroze - vysoká priorita opatření

Popis situace: ČZE

Stručný popis návrhu: Místní stabilizace, např. dřevěnými přehrázkami



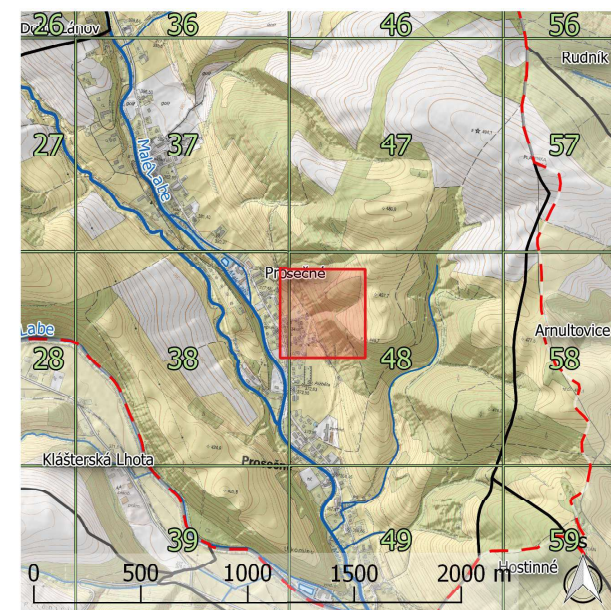
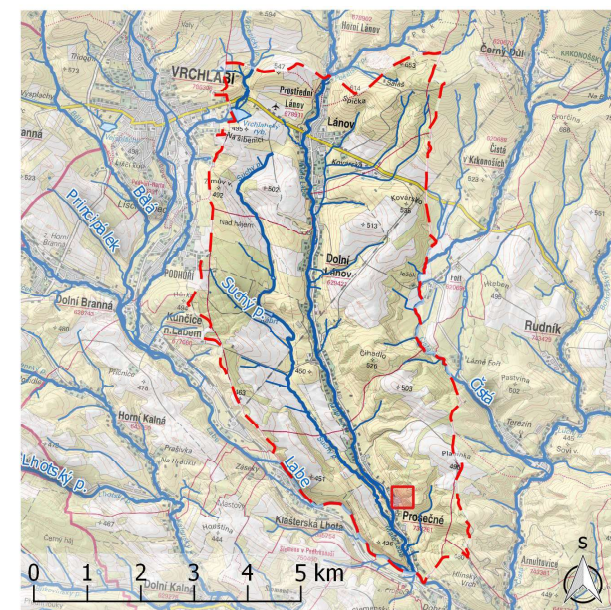


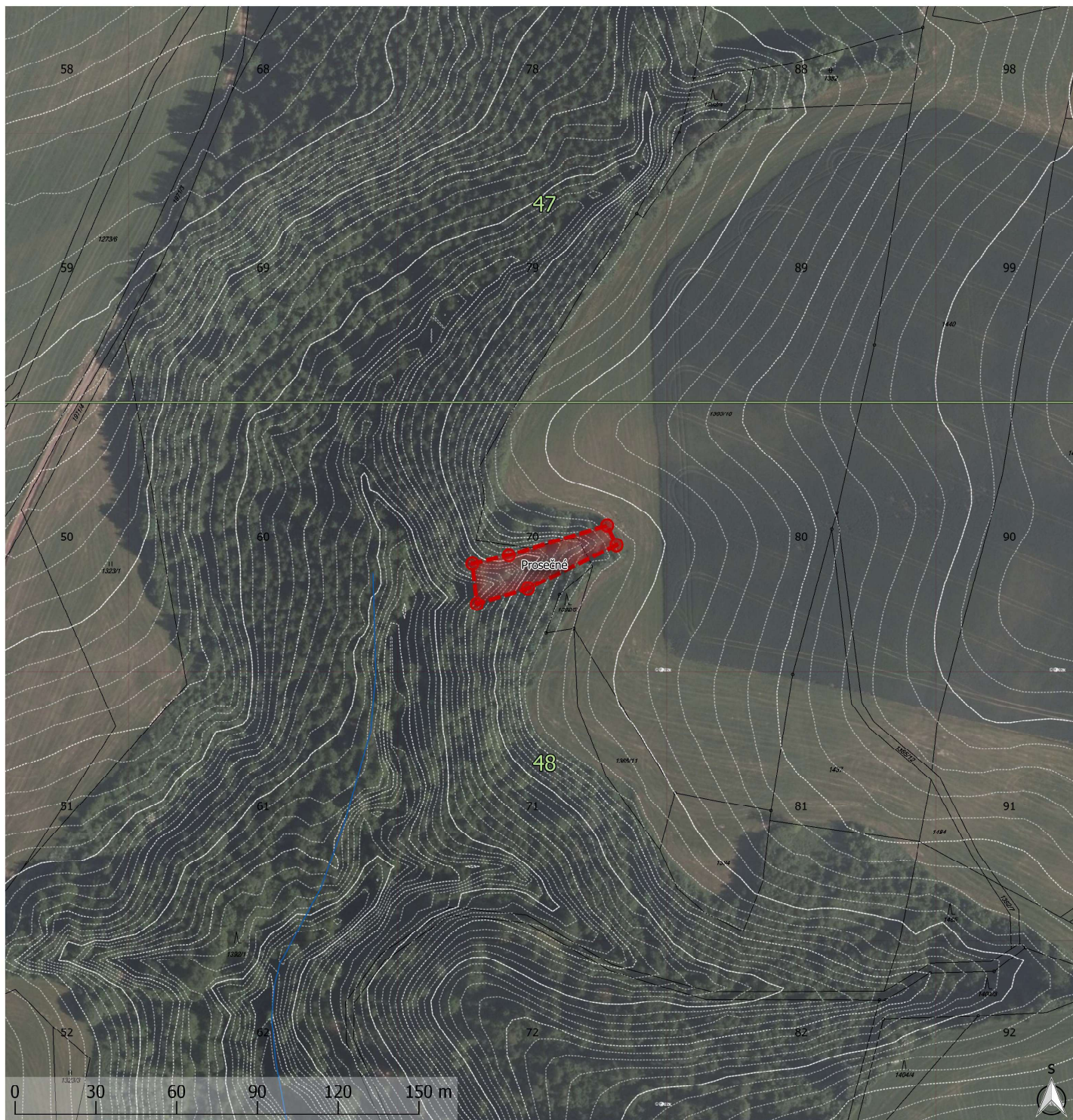
Číslo návrhu: 48-12

Typ: Eroze - střední prioritá opatření

Popis situace: Velmi příkrá stráž, místy se skalním dnem

Stručný popis návrhu: Stabilizace, např. betonovými nebo kamennými přehrážkami



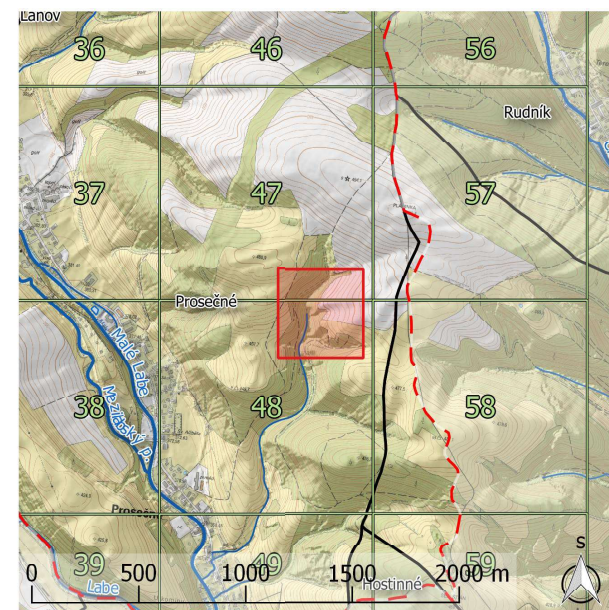
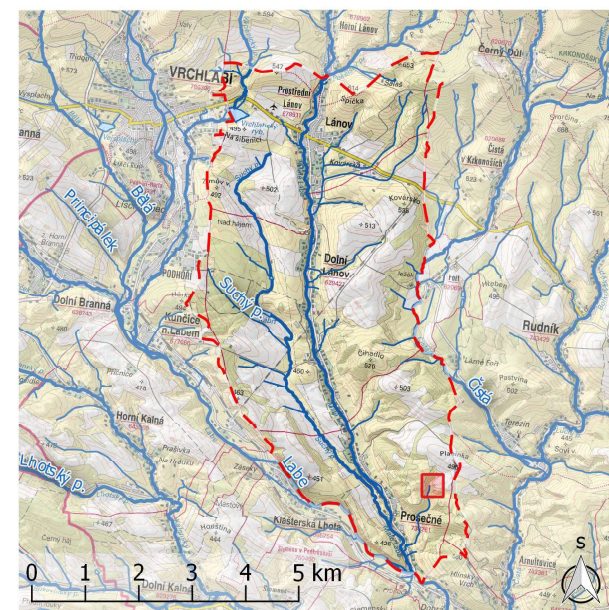


Číslo návrhu: 48-70

Typ: Eroze - vysoká priorita opatření

Popis situace: ČZE a výrazná strž

Stručný popis návrhu: Místní stabilizace a stabilizace strže, např. dřevěnými přehrážkami

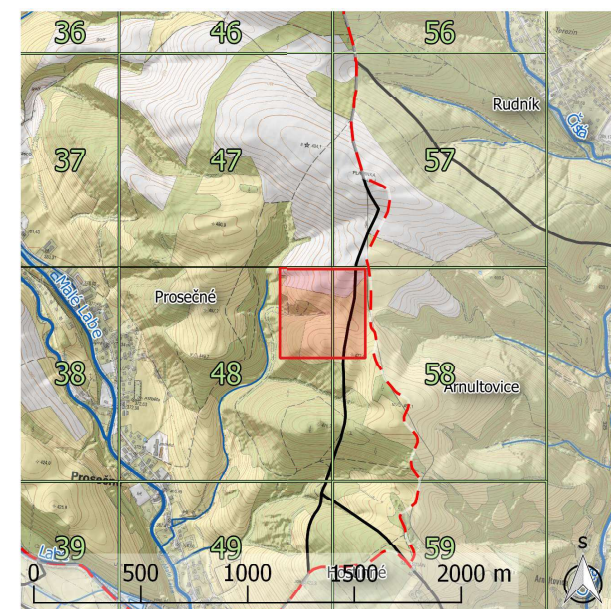
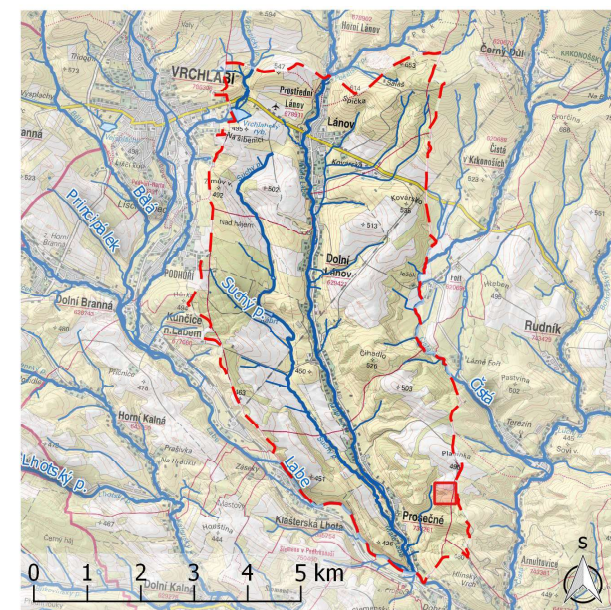


Číslo návrhu: 48-92

Typ: Eroze - vysoká priorita opatření

Popis situace: ČZE

Stručný popis návrhu: Místní stabilizace, např. dřevěnými přehrázkami

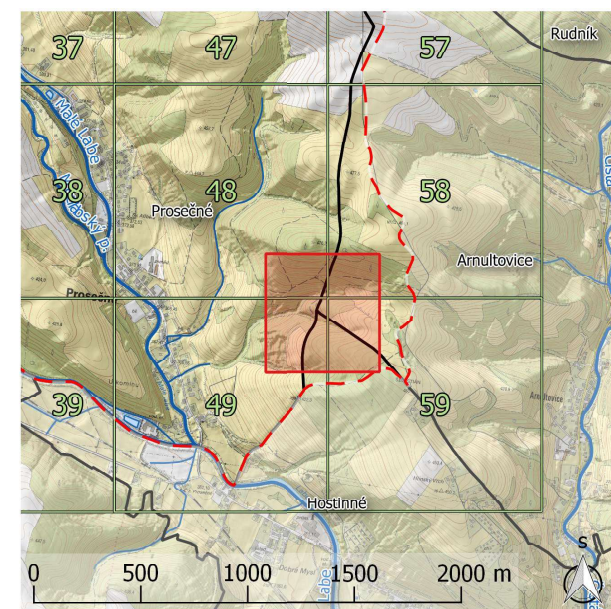
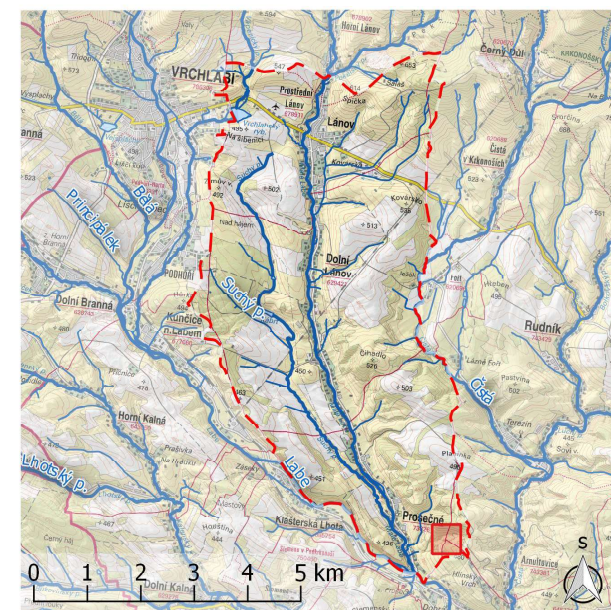


Číslo návrhu: 49-80

Typ: Eroze - vysoká priorita opatření

Popis situace: Aktivní strž

Stručný popis návrhu: Do budoucna vhodná stabilizace, např. dřevěnými přehrázkami

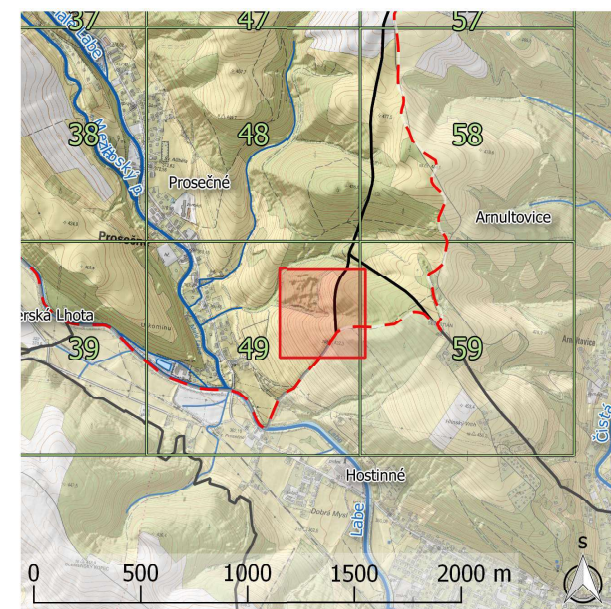
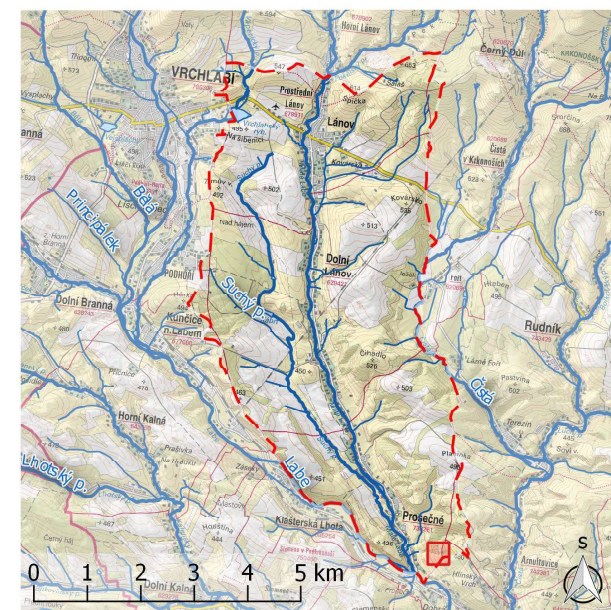


Číslo návrhu: 49-83

Typ: Eroze - střední prioritá opatření

Popis situace: ČZE

Stručný popis návrhu: Místní stabilizace, např. dřevěnými přehrázkami

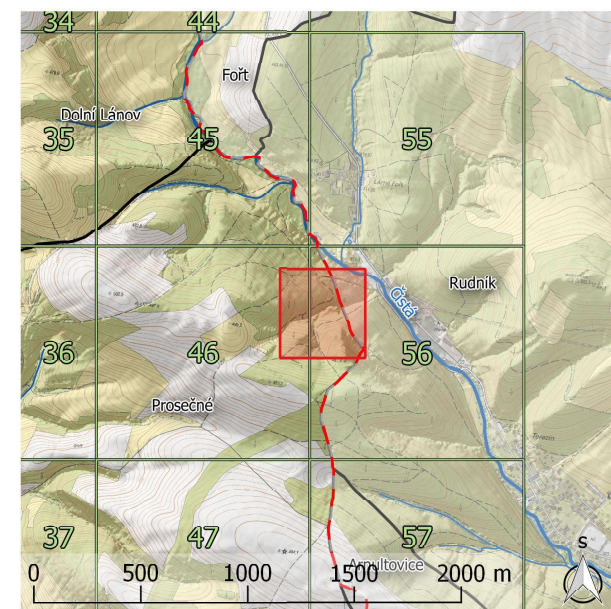
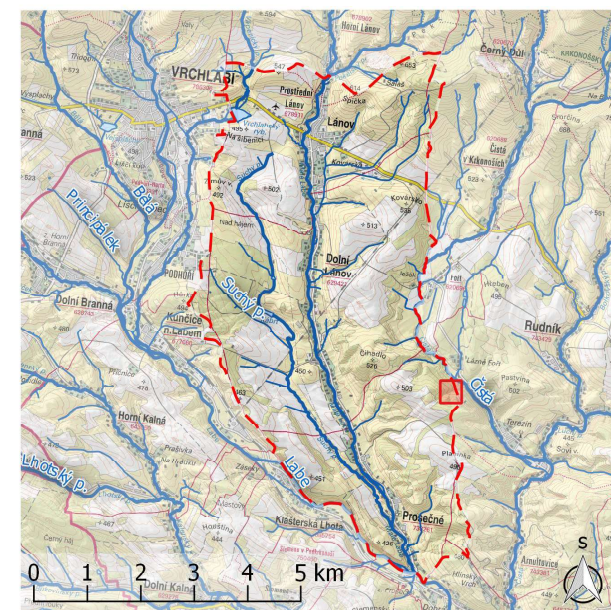
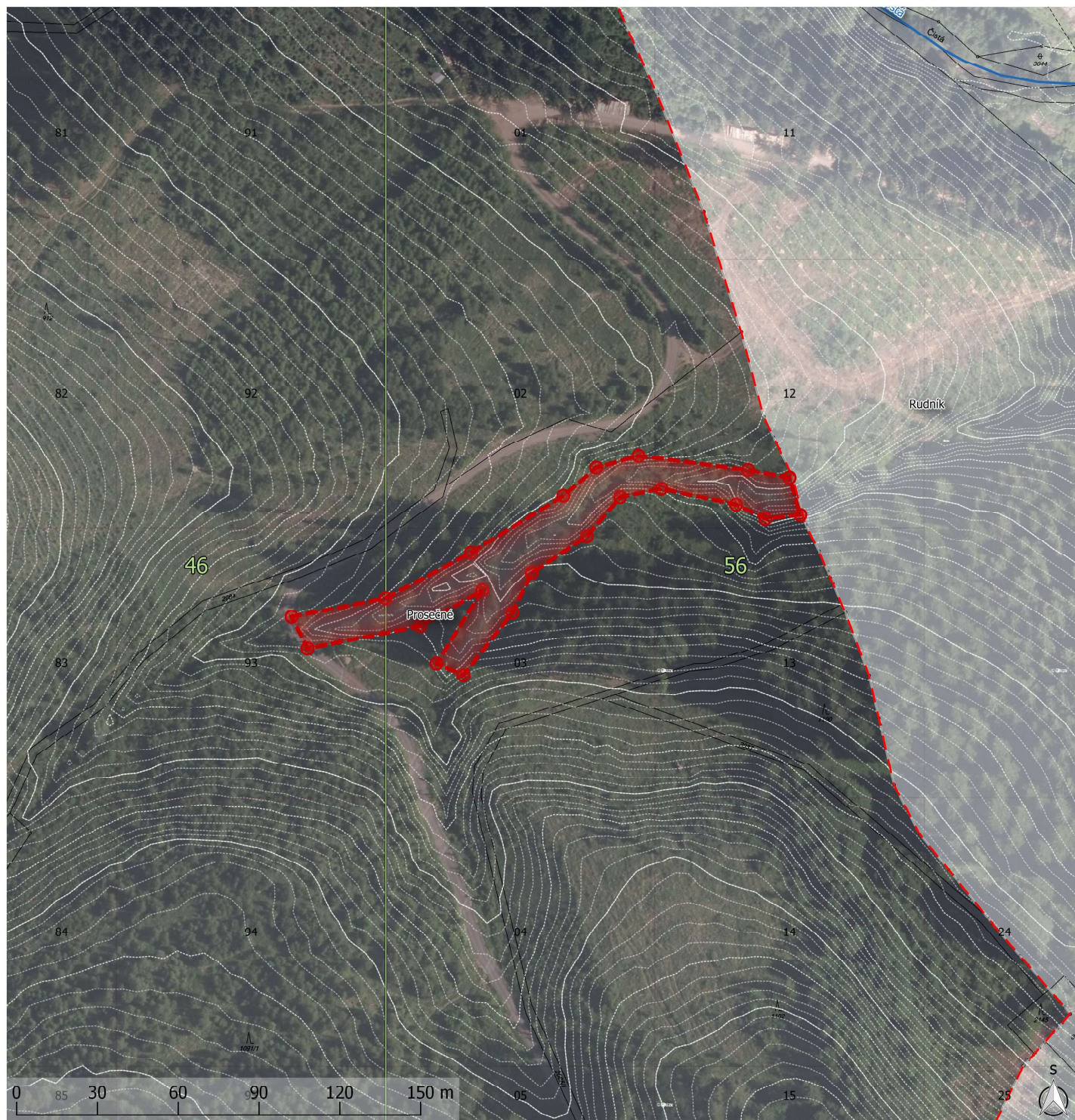


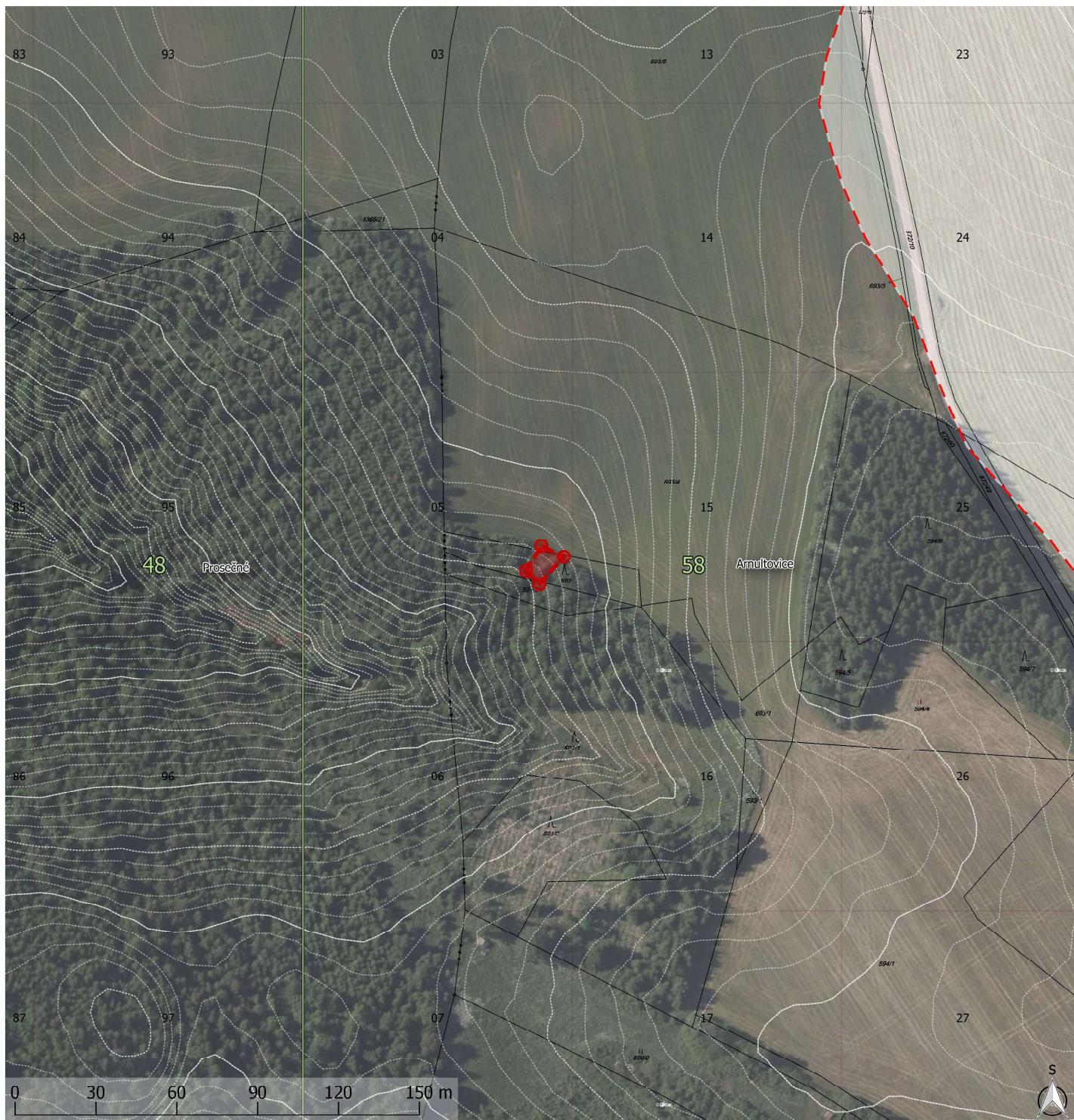
Číslo návrhu: 56-03

Typ: Eroze - vysoká priorita opatření

Popis situace: Strž s aktivní svahovou činností

Stručný popis návrhu: Stabilizace, např. dřevěnými přehrázkami





Číslo návrhu: 58-05

Typ: Eroze - vysoká priorita opatření

Popis situace: ČZE

Stručný popis návrhu: Místní stabilizace, např. dřevěnými přehrázkami

